

Sauherad Kommune

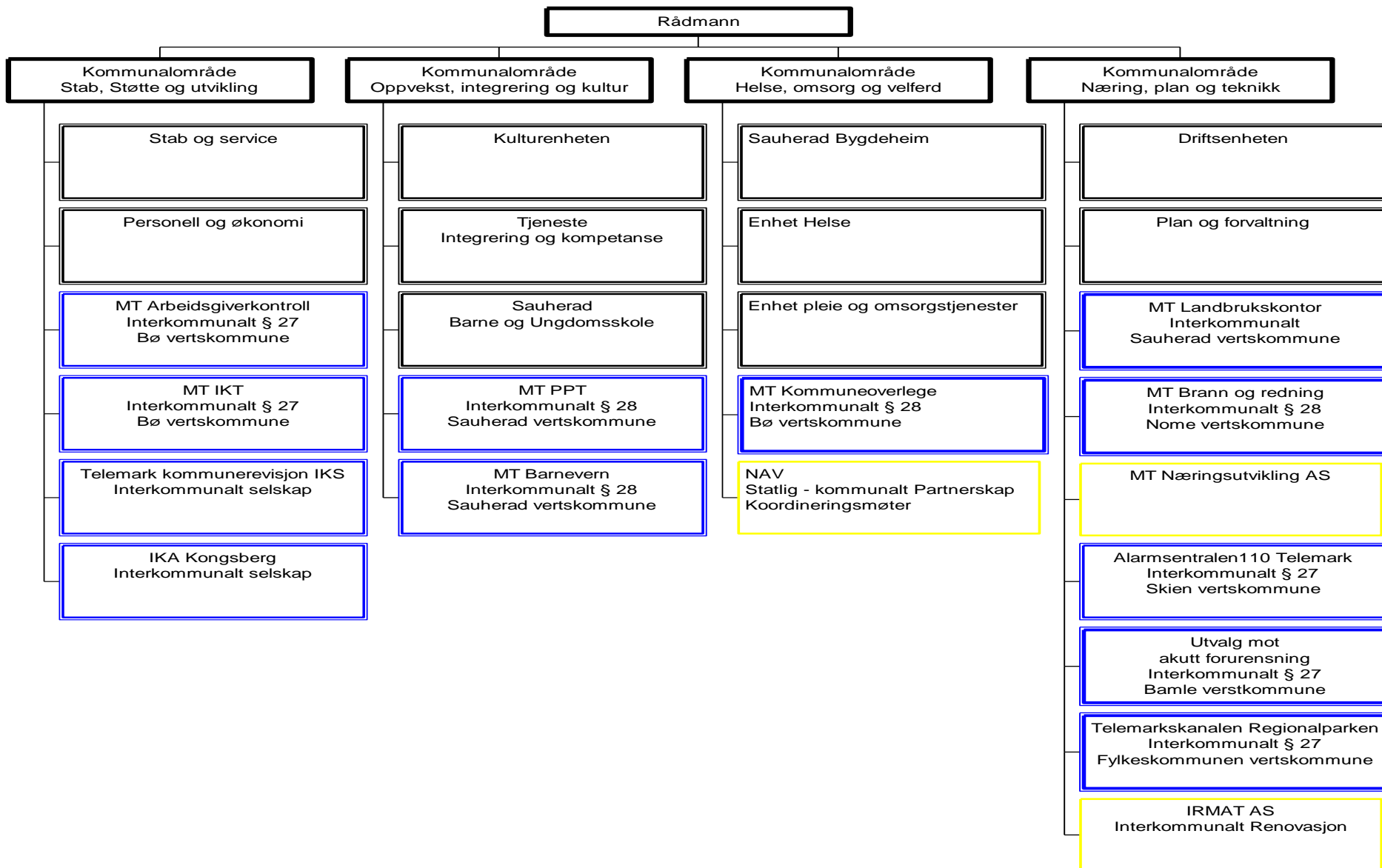
Administrativ organisering med
årsverk

Oppdatert november 2015

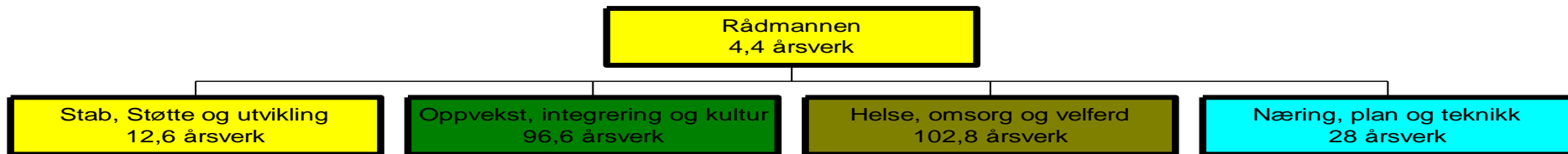
Administrativ organisering

- Sauherad kommune har en administrativ organisasjonstruktur med flat to-nivå struktur . Administrasjonen er organisert i kommunalsjefområder, og hver kommunalsjef representerer rådmannen i hierakiet.
- Rådmannsteamet er kommunens øverste administrative ledelse og består av rådmannen og fire kommunalsjefer.
- Alle enheter ledes av en enhetsleder som er direkte underlagt rådmannen ved kommunalsjefen. Enhetslederne har selv ansvaret for personal, økonomi og tjenesteproduksjon i sine enheter innenfor vedtatte rammer.

Organisasjonskart med interkommunale enheter og primært samarbeid

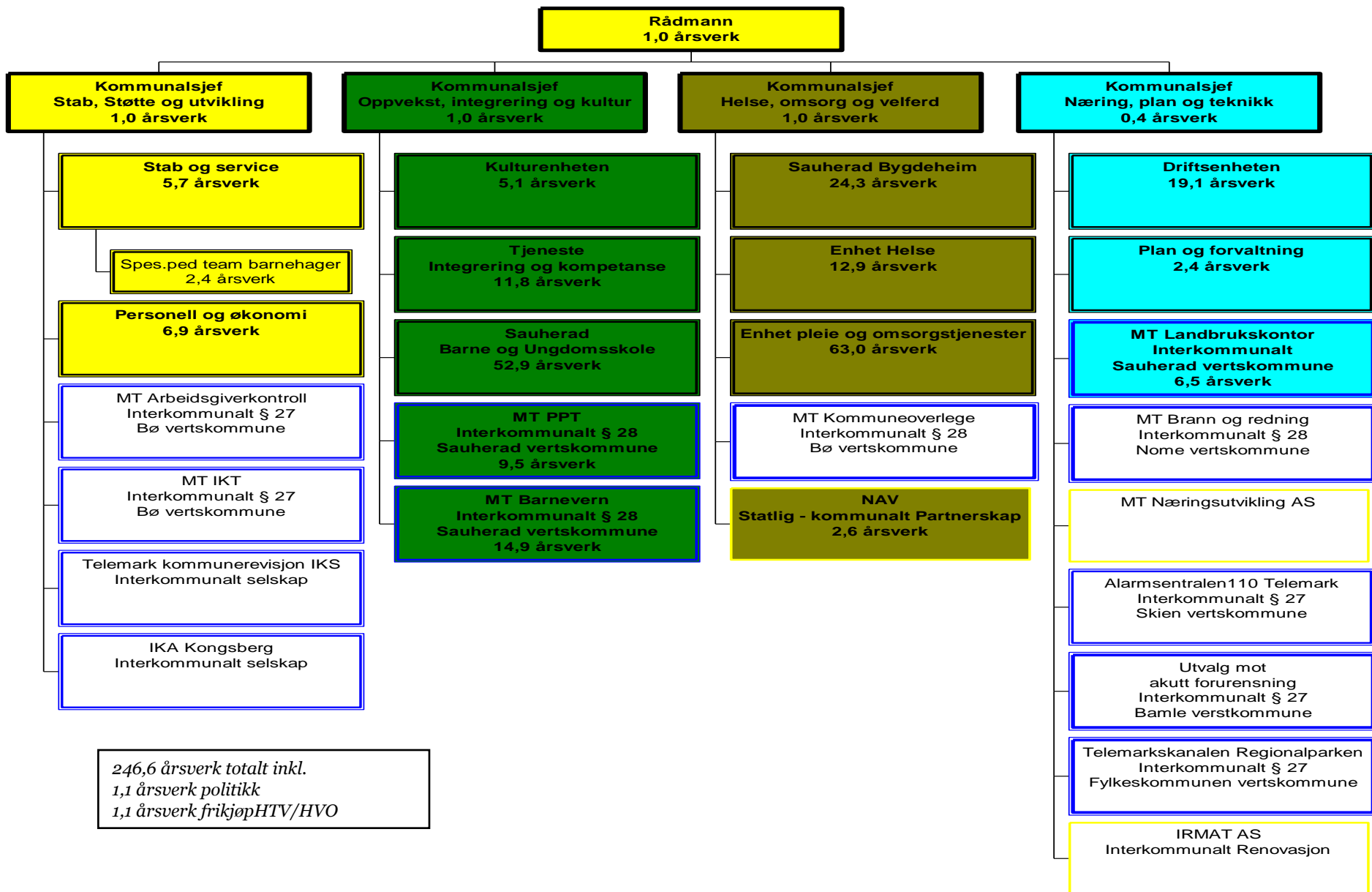


Årsverk pr. område



246,6 årsverk totalt inkl.
1,1 årsverk politikk
1,1 årsverk frikjøpHTV/HVO

Årsverk pr. enhet



Rådmannens utvidere ledergruppe

- Består av rådmannsteamet, 11 enhetsledere og 2 avdelingsledere Stab, støtte og utvikling.

Skal ha felles oppfølging av:

- Info fra Rådmannen
- HMS
- Resultatsikring
- Utfordringer på tvers av tjenesteområder
- Lederutvikling/kompetanse